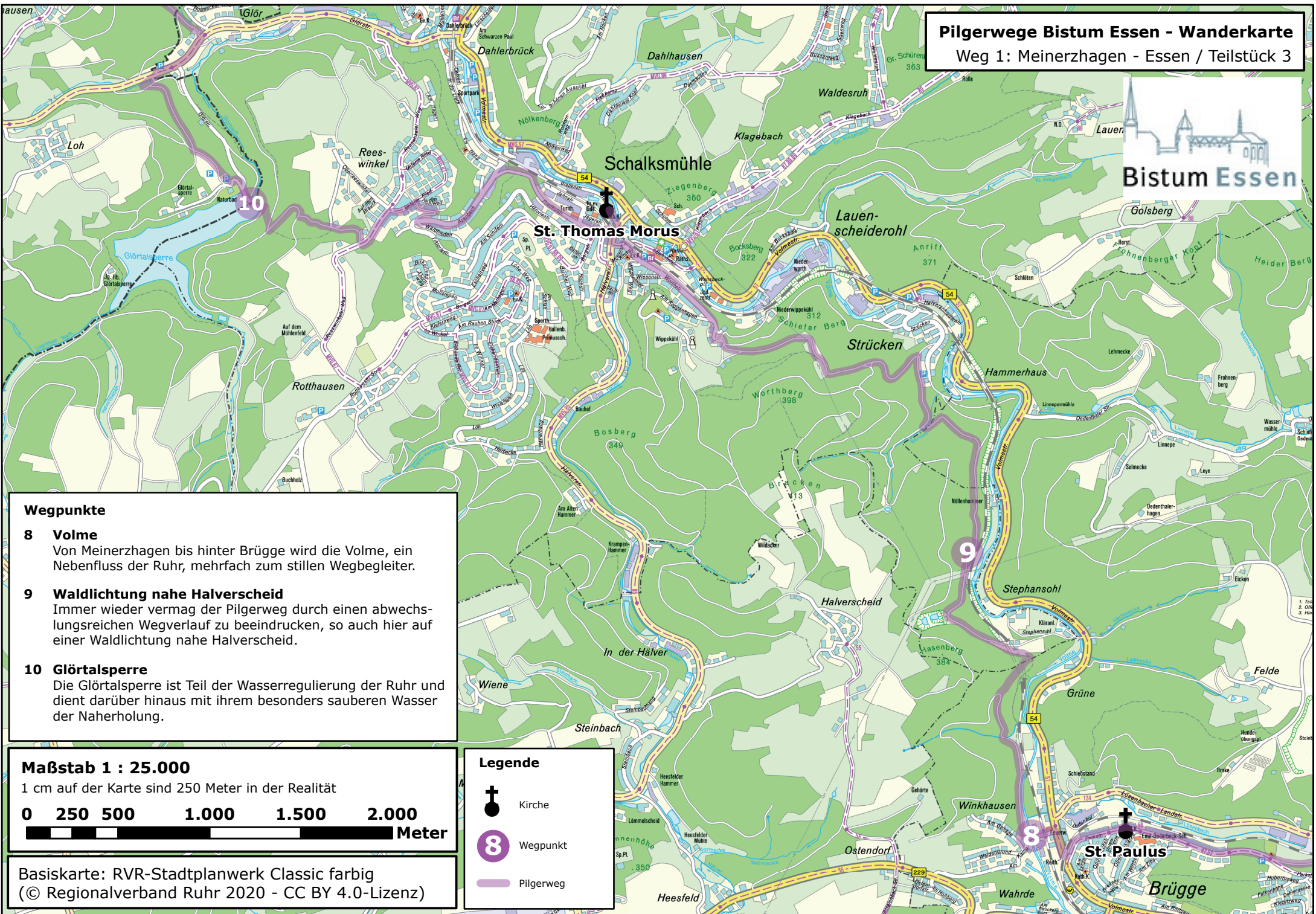
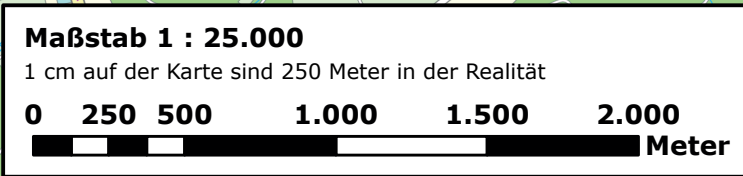


Pilgerwege Bistum Essen - Wanderkarte
Weg 1: Meinerzhagen - Essen / Teilstück 3



- Wegpunkte**
- 8 Volme**
 Von Meinerzhagen bis hinter Brügge wird die Volme, ein Nebenfluss der Ruhr, mehrfach zum stillen Wegbegleiter.
 - 9 Waldlichtung nahe Halverscheid**
 Immer wieder vermag der Pilgerweg durch einen abwechslungsreichen Wegverlauf zu beeindrucken, so auch hier auf einer Waldlichtung nahe Halverscheid.
 - 10 Glörtalsperre**
 Die Glörtalsperre ist Teil der Wasserregulierung der Ruhr und dient darüber hinaus mit ihrem besonders sauberen Wasser der Naherholung.



Legende

- Kirche
- Wegpunkt
- Pilgerweg

Basiskarte: RVR-Stadtplanwerk Classic farbig
 (© Regionalverband Ruhr 2020 - CC BY 4.0-Lizenz)